

Mobles 114

Catalana

by Germán Rodríguez Arias

Pau Claris 99 / esc 2 1r 2a
08009 Barcelona
Tf. +34 932 600 114
mobles114@mobles114.com



m114

Catalana

Germán Rodríguez Arias

ENG Catalana armchair made of oak with its seat upholstered in traditionally made natural fibre, respecting as scrupulously as possible the original design by German Rodríguez Arias. A chair with a markedly Mediterranean character that is particularly notable for having six legs, a high back and a slant reinforced by the back legs, giving the piece a contemporary, modern feel.

ESP La butaca Catalana con madera de roble y asiento tejido de fibra natural de manufactura artesanal, respetando lo más escrupulosamente posible el diseño de Germán Rodríguez Arias. Una silla de naturaleza marcadamente mediterránea que destaca por sus seis patas, su alto respaldo y una inclinación reforzada por las patas posteriores, factores que le confieren un carácter actual y moderno.

CAT La butaca Catalana amb fusta de roure i seient teixit de fibra natural de manufactura artesanal, respectant el més escrupolosament possible el disseny de German Rodríguez Arias. Una cadira amb un caràcter marcadament mediterrani i que destaca pel fet de ser construïda amb sis potes, un respallter alt i una inclinació reforçada per les potes posteriors, factors aquests que li atorguen un caràcter actual i modern.

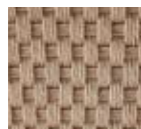
FRA Le fauteuil Catalana en chêne avec un siège tissé de façon artisanale en fibre naturelle, tout en respectant au maximum le modèle original de German Rodríguez Arias. Une chaise au caractère fortement méditerranéen, et qui se distingue par ses six pieds, son dossier haut et son inclinaison renforcée par des pieds postérieurs. Ces éléments lui confèrent un caractère moderne.

DE Den Sessel Catalana mit Eichenholz und Sitzfläche aus handwerklich gefertigtem Naturfasergeflecht neu aufgelegt und sich dabei so gewissenhaft wie möglich an das Design von German Rodríguez Arias angelehnt. Ein Stuhl mit einem ausgeprägt mediterranen Charakter, der sich durch seine sechs Beine, seine hohe Lehne und seine durch die hinteren Beine verstärkte Neigung auszeichnet, was ihm einen aktuellen modernen Charakter verleiht.



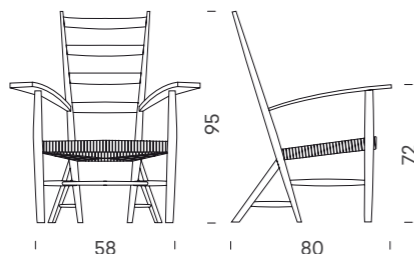
Armchair

Seat



Oak wood

String knitted



Designed in 1942
Classic Collection





This Catalan armchair formed part of the series of furniture placed by the architect and designer in the Isla Negra house, Pablo Neruda's house in Chile. The armchair was made with local wood from Chile and rushes, taking its inspiration from traditional Catalan armchairs.

La butaca Catalana formó parte del mobiliario que el arquitecto y diseñador proyectó para Isla Negra, vivienda de Pablo Neruda durante su estancia en Chile. La fabricó con madera autóctona de Chile y enea, inspirándose en las butacas tradicionales catalanas.